

MEKAN

art'i Mekan Dekorasyon & Mimarlık Dergisi

SAYI 50 MART - NİSAN 2015 · 9 TL ISSN 1307 - 1939

Söyleşi

Bu toprakların belleğine çizgileri ile dokunan tasarımcı

A. Raşit Karaaslan

Tasarım özgürlüktür, tıpkı uçmak gibi

Feza Ökten Koca

110 yıllık birikim şimdi Türkiye'de

Marco Palazzani

Ölumsuzu dönüştüren tasarımcı

Gökçe İpek

Otel

Divan Suites'e Derin imzası

Marka

MOBİ

Cappellini

Showroom

Eroğlu Denim

İnallar Hayat

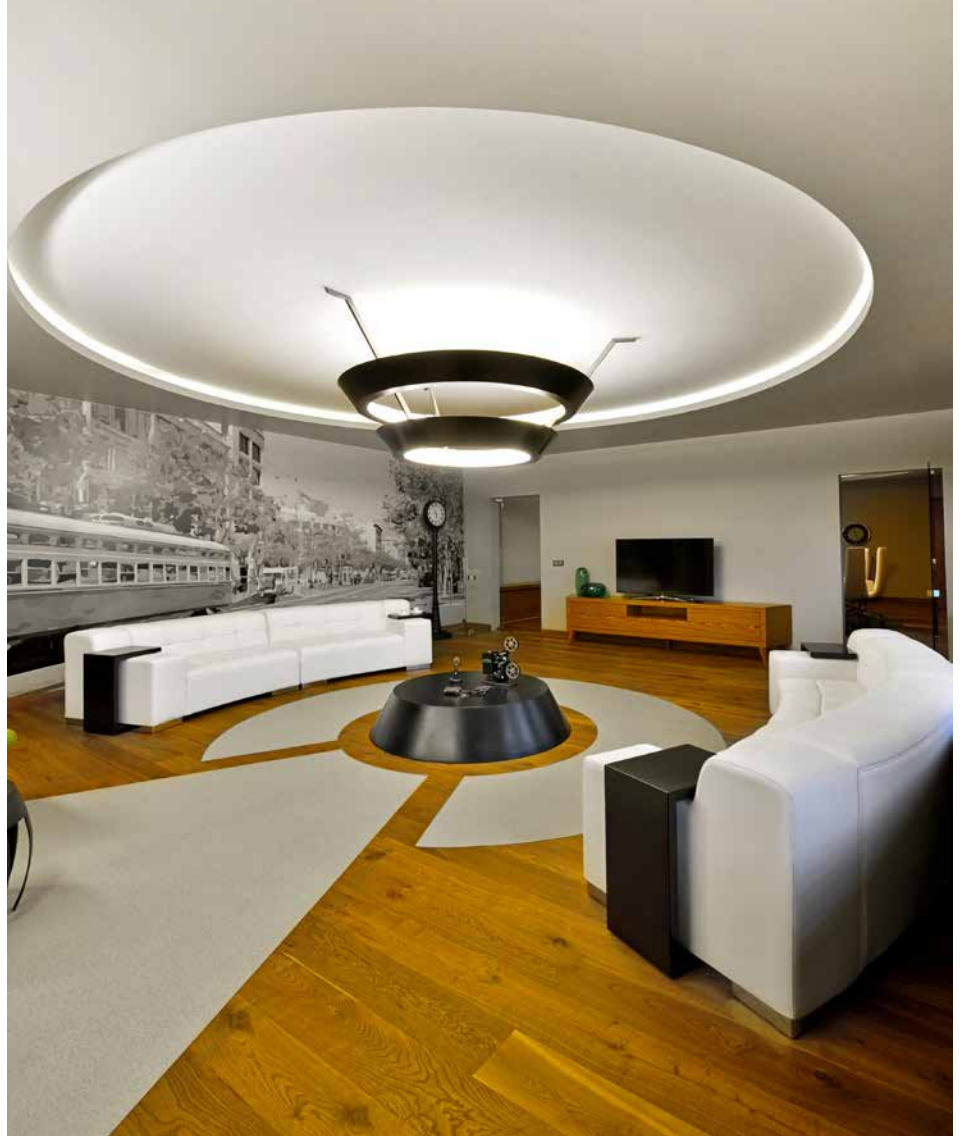
New Holland

Mekan

**15 Eylül Kiraathanesi
Gravité Coffee & Bar
Köşebaşı Basın Ekspres**



Yemek hazır!



Leo Yapı

Merve ve Furkan TOKSÖZ

Leo Yapı Tasarım Ofisi'nin gerçekleştirdiği bu mekan, Limon Catering'in yeni fabrika binası. Büyük bir titizlikle yorumladıkları mekanda maskülen çizgiler ve özel detaylar göze çarpıyor.

Brüt beton ve metal gibi soğuk, sert malzemelerin, ahşabın sıcaklığı ve sepya tonların masalsı etkisiyle terbiye edildiği mekanda, yuvarlak formlar, maskülen üslupla sunulmuş.

Leo Yapı'nın bu odadaki en etkileyici detayı; odaya fon teşkil eden dokuz metre uzunluğundaki duvarın, San Francisco opera binası önünde duran tramvay, cadde ve insanlarla giydirilmesi.



Zaman ya da mekan kırılması algısı yaratan bu görselin çeşitli şekil ve büyüklükteki lekelerden oluşuyor olması ise aynı duvarda, baktığınız mesafeye bağlı olarak farklı lezzetler almanızı sağlıyor. Odaya resimden düşmüş gibi duran demir sokak saati, bu lezzeti dokunulabilir bir hale getiriyor.

Bulunduğu konum ve bağlantı noktalarıyla makam odasının devamı niteliğinde olan bu oda, aynı üslubun farklı renklerdeki yansıması gibi. Açılı tavan detayları ile ışıklı dünya haritası mekanda ilk intibayı oluştururken, merkezdeki ihtiyaca yönelik devasa masa, açık tonlar ve elips hatlarla yumuşatılmış. Bu masanın en ilginç özelliği ise toplantı ve sunum masalarının olmazsa olmazı olan priz ve data bağlantı noktalarının masanın merkezindeki elips yüzeyde gizlenmiş olması. Kumandayla kontrol edilen asansörlü bu sistem sayesinde çirkin detaylar havalı bir sunuma dönüştürülmüş.

Zemin: Aydınlar Parke
Halı & PVC: Halıca
Alçıpan: Ataman Yapı
Boya: Bomer
Dekoratif Duvar: Aksun Parke
İklimlendirme & Tesisat: Servi Mekanik
Elektrik İşleri: Haluk Elektrik
Aydınlatma Elemanları: Gurup Aydınlatma
Mobilya: Beğenal Mobilya
Metal İşleri: Mustafa Kalay
Cam İşleri: Selçuk Grup
Jaluzi: Estetic Home
Tezgah & Mutfak Elektronikleri: Modern Yapı
Oturma Elemanları: Ofisimburada.com
Aksesuar: Ikea, Mudo, Paşabahçe



Önemli misafirlerin ağırlandığı ve lezzetli yemeklerin tadıldığı mutfağa kavisli hatlar ve özgür tasarımlar hakim. Bir mutfağın ihtiyacından fazlasını bünyesinde barındıran bu show mutfağında yemek odası kavramı da farklı ve ilham verici bir kimliğe bürünmüş. Firma adına vurgu yapan limon dilimi şeklindeki masa, yeşil rahat koltukları, limon küfü rengi halısıyla mekana güzel ve davetkar bir başlangıç oluşturmuş. Hemen üzerinde duran helezonik avize, bu güzelliği tavana ve diğer yanal yüzeylere dağıtan bir eleman görevi görmüş. Bu kombini Satürn'ün halkası misali çevreleyen uçan bar ise merkezdeki vurguyu pik noktasına çıkartmış. Masayla aynı aksta, barın bittiği yerde kurgulanmış küre pişirme ünitesi ve üzerindeki yuvarlak hatlı davlumbaz; mutfak ve yemek odası ilişkisini birbirine bağlayan ve yemek kadar pişirmenin de önemine dikkat çeken ikili bir konsept görevi görmüş. Mekanı kucaklayan mutfak tezgahının kavisli formundan oluşan köşelerdeki fazla derin alanların yatay depolamalarla değerlendirilmesi klasik tezgah üstü dolap anlayışımızı yeniden irdelememizi sağlıyor. Yemek sanayi deyince akla ilk gelen unsur olan tabldotların belirli bir ritimle dizilmesi sonucu elde edilen prestij duvarı ise görsel tatminin yanında mizahi bakışımızı da besliyor. Aslında fon olarak tasarlanan mekana böylece son noktayı koyuyor.

